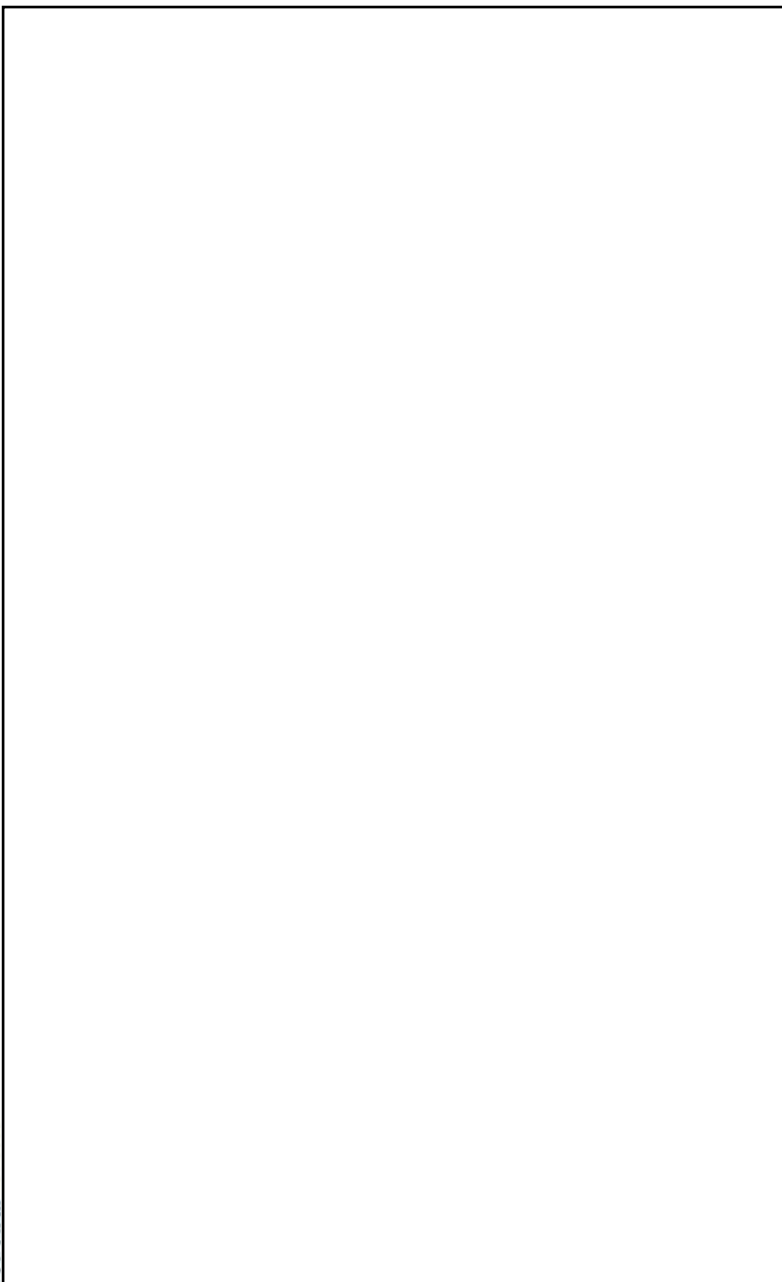


COMO A INOVAÇÃO ESTÁ MUDANDO A INDÚSTRIA E O USO DE ATIVOS DE PI



INOVAÇÃO... TRANSFORMANDO O MUNDO E AS INDUSTRIAS



AMÍGDALA CEREBRAL E AS NOVAS TECNOLOGIAS

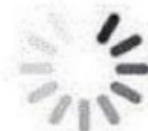
- Qualquer coisa que já estava no mundo **quando você nasceu** é considerada normal, ou seja, parte natural da forma como o mundo funciona.
- Qualquer coisa inventada quando você está **entre os 15 e os 35 anos** é considerada nova e excitante. Provavelmente você irá aceitá-la como parte da sua carreira profissional.
- **Qualquer coisa inventada depois que você completou 35 anos é contra a ordem natural das coisas.**



Amígdala Cerebral

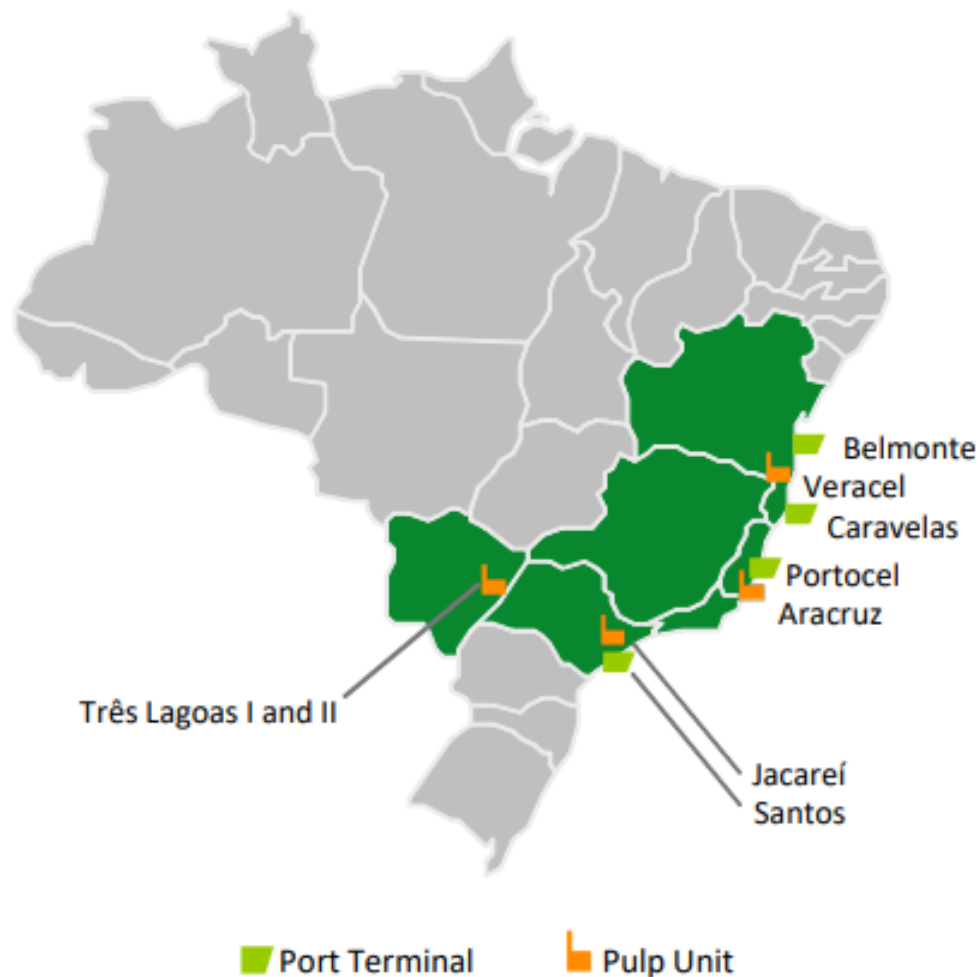
Fonte: Douglas Adams

OS 3 MAIORES MEDOS
DAS NOVAS GERAÇÕES



SOBRE A FIBRIA CELULOSE

Superior Asset Combination



Main Figures – 2Q18

Pulp capacity⁽¹⁾	million tons	7.250
Net revenues (LTM)	US\$ billion	4.593
Total Forest Base⁽²⁾	thousand hectares	1,092
Planted area⁽²⁾	thousand hectares	656
Net Debt	US\$ billion	3.580
Net Debt/EBITDA (in Dollars)⁽³⁾	X	1.58

Source: Fibria

(1) Includes Horizonte 2 pulp capacity.

(2) Including 50% of Veracel, excluding forest partnership areas and forest bases linked to the sales of Losango and forest assets in Southern Bahia State; As of December 31, 2017.

(3) For covenants purposes, the Net Debt/EBITDA ratio is calculated in Dollars

CONTEXTUALIZAÇÃO

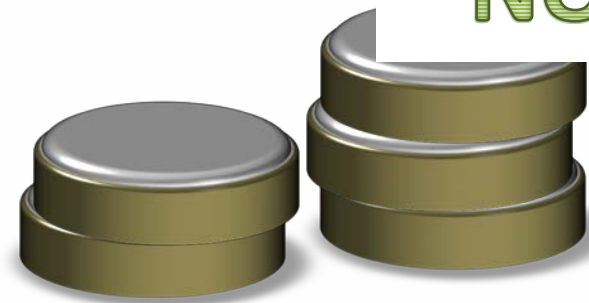
Fibria: resultados excelentes nos últimos anos ...
... mas será que dá para “deitar em berço esplêndido”?

Elevação
significativa
constante do
no Bras

PRECISAMOS DE INOVAÇÃO!

Formações
ptivas na
ria de C&P

NOSSA INDÚSTRIA PRECISA INOVAR!



GLOBAL INNOVATION INDEX 2018

Energizing the World with Innovation





 Cornell
SC Johnson College of Business

INSEAD
The Business School
for the World®

 WIPO
WORLD
INTELLECTUAL PROPERTY
ORGANIZATION

abpi / 5 ANOS
ASSOCIAÇÃO BRASILEIRA DA
PROPRIEDADE INTELECTUAL



-  **INSTITUIÇÕES:** Ambiente político, Ambiente regulatório Ambiente de negócio
-  **CAPITAL E RECURSOS HUMANOS:** Educação, Ensino Superior e P&D
-  **INFRAESTRUTURA:** ICTs, Infraestrutura geral e Sustentabilidade
-  **SOFISTICAÇÃO DO MERCADO:** Credito, Investimento, Negócios, Competição & Escala de Mercado
-  **CONHECIMENTO E OUTPUTS TECNOLÓGICOS:** Criação de conhecimento, Impacto do Conhecimento Difusão do Conhecimento
-  **SOFISTICAÇÃO DOS NEGÓCIOS:** Absorção do conhecimento, Redes de Inovação
-  **OUTPUTS CRIATIVOS:** Ativos intangíveis, Criação de produtos e serviços, Criatividade Online

11th Edition - July, 2018



GLOBAL INNOVATION INDEX 2018

CLASSIFICAÇÕES GLOBAIS



EVOLUÇÃO DO RANKING DO BRASIL NO ÍNDICE GLOBAL DE INOVAÇÃO



RANKING COMPETITIVIDADE BRASIL 2017 - 2018



18°	16°	15°	14°	13°	12°	11°	10°	9°	8°	7°	6°	5°	4°	3°	2°	1°	
ARG	PER	COL	MEX	IND	ZAF	IDN	RUS	TUR	THA	POL	CHL	ESP	CHN	AUS	KOR	CAN	
18° Argentina	17° Brasil	16° Peru	15° Colômbia	14° México	13° Índia	12° África do Sul	11° Indonésia	10° Rússia	9° Turquia	8° Tailândia	7° Polônia	6° Chile	5° Espanha	4° China	3° Austrália	2° Coreia do Sul	1° Canadá

Fonte: CNI

POSIÇÃO COMPETITIVA DOS 18 PAÍSES SELECIONADOS, POR FATOR DE COMPARAÇÃO



DENSIDADE DE PATENTES PCT POR 100 KM²



PROPRIEDADE INTELECTUAL



PROPRIEDADE INTELECTUAL

➤ Escopo na Fibria

- *Propriedade Industrial (patentes, desenho industrial, modelo de utilidade)*
- *Cultivares*
- *Direito Autoral (Software)*

DTI



- *Marcas*
- *Nome de Domínio*

Jurídico



➤ Políticas específicas

- Política sobre Propriedade Intelectual
- Política sobre Cultivares

Fibria		PADRÃO CORPORATIVO	
		Política Corporativa	
		Código	PC.00.024
		Revisão	
		Área	
		Páginas	
1. OBJETIVO			
A Fibria possui um constante processo de pesquisa, desenvolvimento e inovação em defesa da propriedade intelectual. Reconhece a necessidade de proteger os direitos e resultados das criações intelectuais por meio de seus investimentos em pesquisa e desenvolvimento tecnológico, realizados internamente ou em parceria com Terceiros. Nesse contexto, a presente Política de Gestão de Propriedade Intelectual tem como objetivo:			
<ul style="list-style-type: none">• Estabelecer normas para gestão do processo de inovação e proteção de seus Ativos de Propriedade Intelectual.• Assegurar (i) proteção a seus direitos de Patentes e Desenhos Industriais; (ii) confidencialidade de suas informações; e (iii) outras formas de proteção aos seus Ativos de Propriedade Intelectual em conformidade com a legislação vigente e políticas internas.			

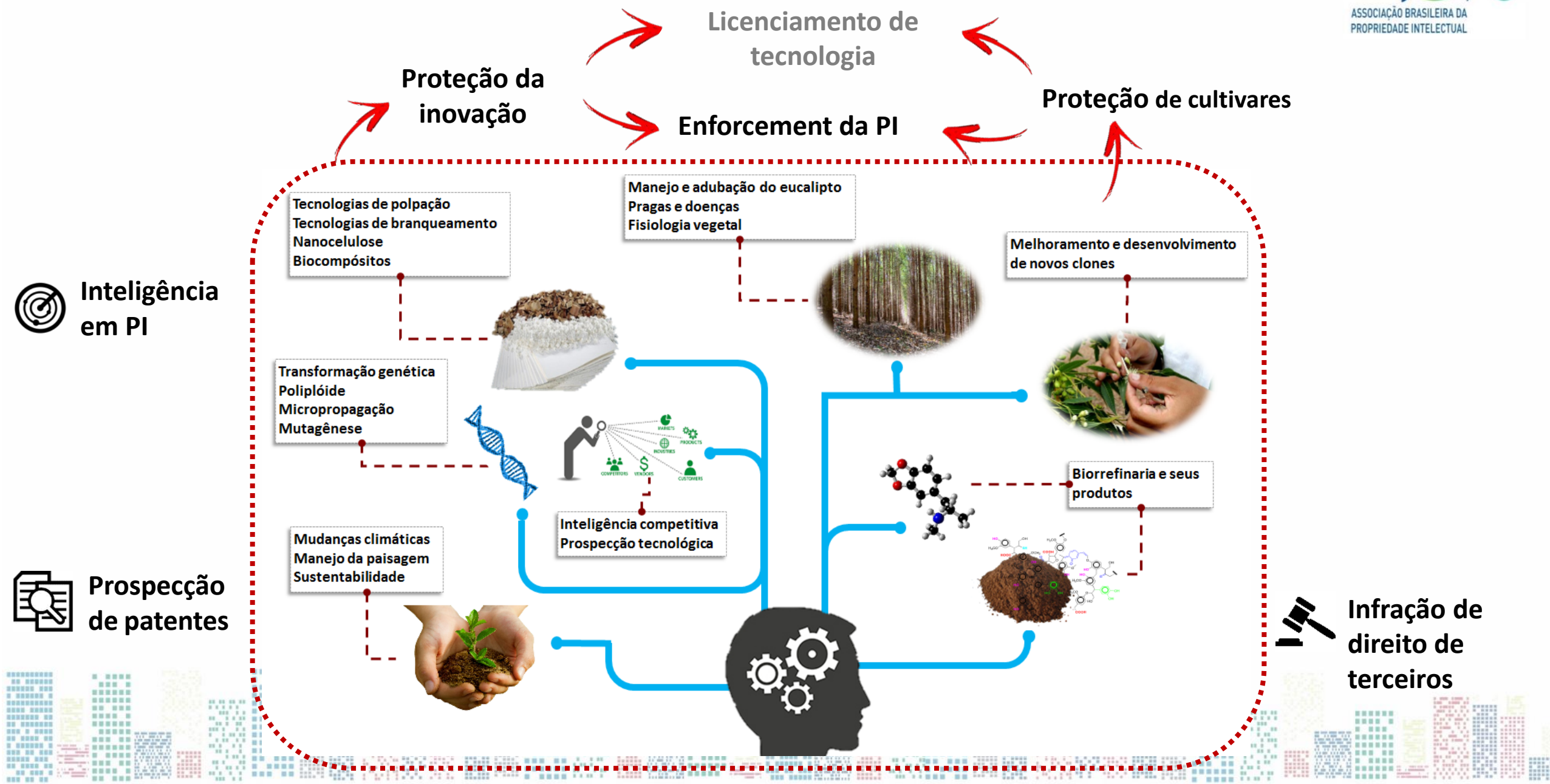
Fibria		PADRÃO CORPORATIVO	
		Política Corporativa	
		Código	PC.00.025
		Revisão	00
		Área	Presidência
		Páginas	1/12
1. OBJETIVO			
Estabelecer diretrizes para a gestão das cultivares desenvolvidas pela Fibria, assegurando o livre exercício dos direitos de propriedade intelectual da empresa e zelando pelos seus interesses no campo da proteção de cultivares.			
2. ABRANGÊNCIA			
Esta Política aplica-se ao Centro de Tecnologia (CT), Operações Florestais, Suprimentos e todos os colaboradores envolvidos no desenvolvimento e uso de novas cultivares, diretamente desenvolvidas pela Fibria ou através de parceria com Terceiros.			
3. REFERÊNCIAS			
PC.00.024 – Política de Gestão da Propriedade Intelectual.			
4. DEFINIÇÕES			

CRITÉRIOS E MODALIDADE DA PROTEÇÃO DA INOVAÇÃO

PATENTE	SEGREDO INDUSTRIAL	PUBLICAÇÃO
Atende obrigatoriamente os requisitos de patenteabilidade: novidade, atividade inventiva e aplicação industrial	Pode não atender 1 dos requisitos	Pode não atender 1 dos requisitos
Tecnologia parte do core business	Tecnologia parte do core business	Tecnologia NÃO faz parte do core business
Tempo de exploração < 20 anos	Tecnologia não pode ter sido divulgada e tempo de exploração > 20 anos	Probabilidade razoável de desenvolvimento por concorrentes (estratégia defensiva)
Possibilidade de monitoramento de infrações	Não pode ser passível de engenharia reversa	
Viabilidade de exploração econômica por terceiros	Acesso à tecnologia por poucas pessoas (informação segmentada);	Baixo retorno da exploração econômica
Fortalecimento do portfólio de patentes da Fibria (instrumento de negociação e defesa)	Baixo risco de perda de novidade e baixa probabilidade de desenvolvimento por concorrentes	Custos para o patenteamento ou para a garantia da manutenção do segredo elevados



PROCESSOS INTERNOS EM PI



NOVO AMBIENTE DE INTERAÇÃO: ECOSISTEMAS DE INOVAÇÃO



Conexão Estruturada com Empresas de Tecnologia e Startups

Investimento fora do BR

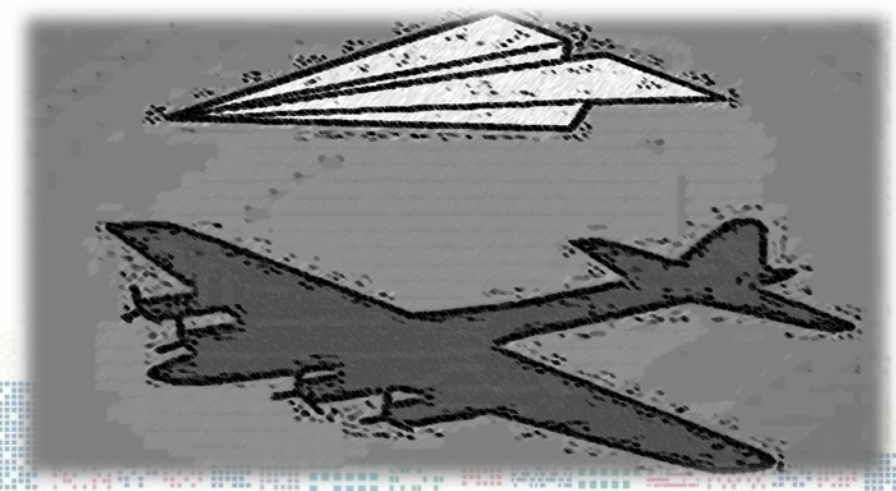


Fomento a startups locais



INOVAÇÃO E GESTÃO DE ATIVOS DE PI

- Inovação (não só P&D) no centro dos negócios.
- Travas e vícios no sistema de inovação do Brasil precisam ser superados.
- PI nas empresas é muito mais que marcas e patentes.
- Startups: grandes corporações precisam aprender rápido a interagir.





MEMBER OF
**Dow Jones
Sustainability Indices**
In Collaboration with RobecoSAM



OBRIGADO!



Diretoria de Tecnologia e Inovação
2018

